

タレス立方体 展開図の「正三角形の1辺が6cm」

<実寸>

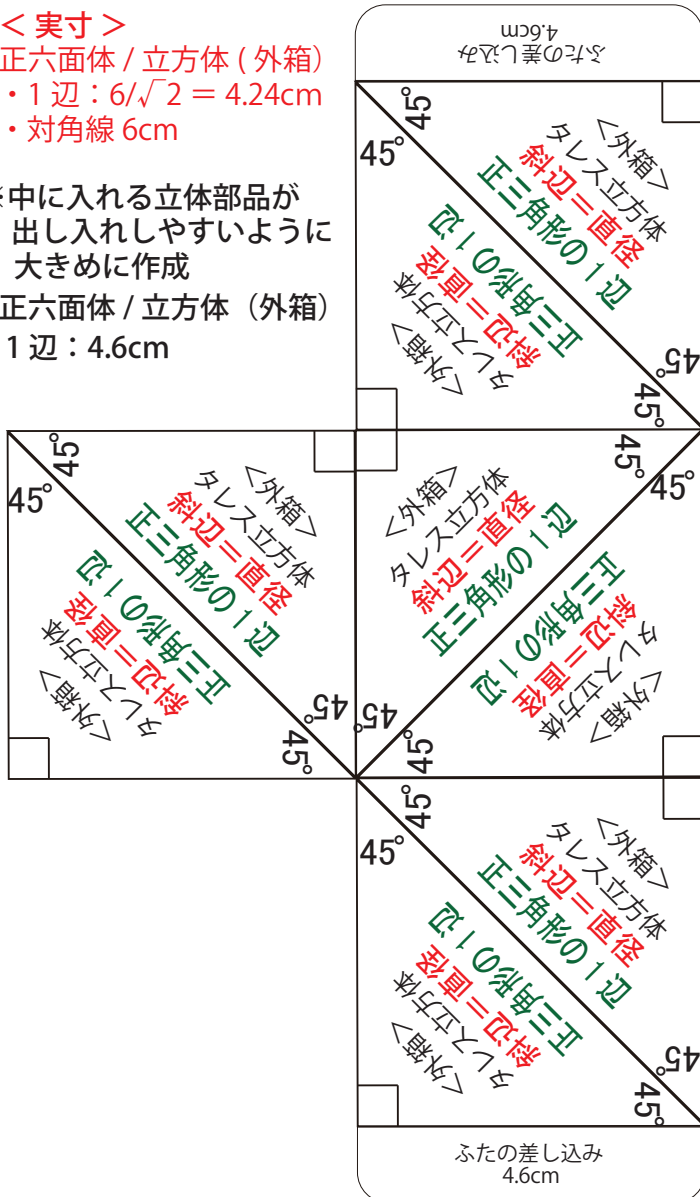
正六面体 / 立方体 (外箱)

- ・1辺： $6/\sqrt{2} = 4.24\text{cm}$
- ・対角線 6cm

※中に入れる立体部品が
出し入れしやすいように
大きめに作成

正六面体 / 立方体 (外箱)

1辺：4.6cm



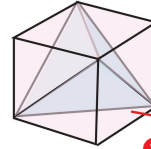
外箱に入れてみよう！

- ① 正四面体 × 1個
- ② 直角正三角錐 × 4個



箱は小さいけど
5個入るよ！
工夫して入れてね

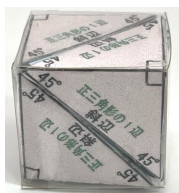
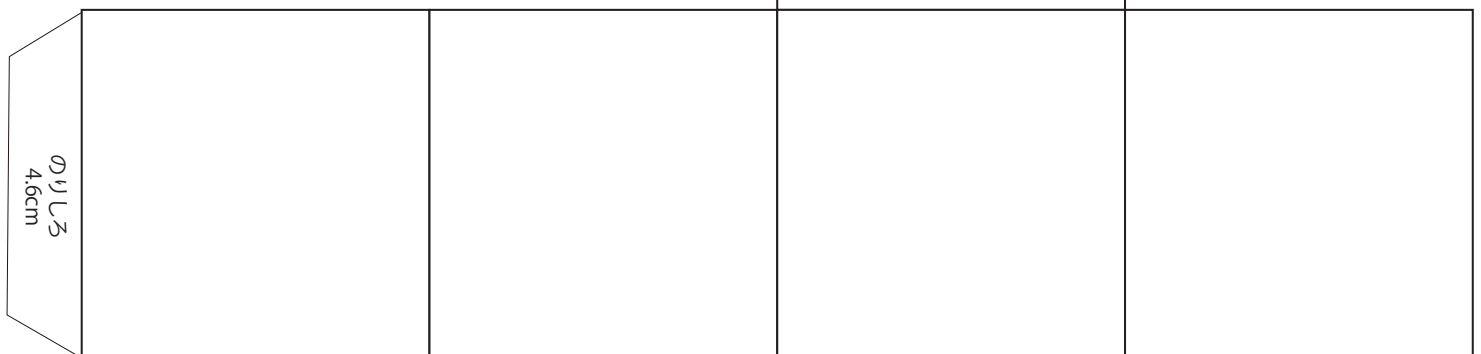
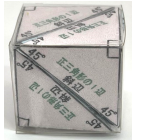
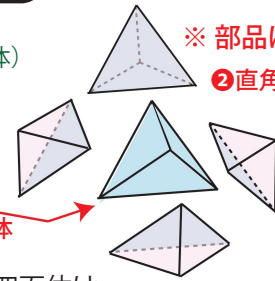
外箱 (正六面体 / 立方体)
1個



※立方体の中の正四面体は
直角正三角錐に囲まれて見えない

※部品は2種類のみ

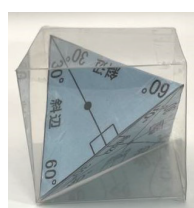
- ② 直角正三角錐
4個



※外箱を透明にすると
中が見える



※直角正三角錐 (ピンク色) を
除くと、「正四面体」が見える



検索：タレスの直角三角形メソッド
<https://triangularemw3.com>

「タレス直角三角形メソッドの作品」は
東京理科大学『数学体験館』に
展示されています

ふたの差し込み
4.6cm